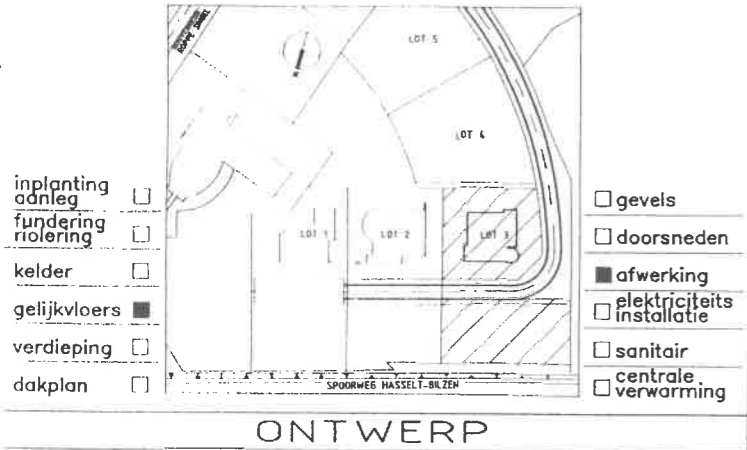




# NV BUSINESS PARK ILGAT



**PROJECTONTWIKKELING**  
**C.I.P. N.V.**

**PROJECT MANAGEMENT**  
**BOPRO N.V.**

**ARCHITECTENBUREAU**  
**GROEP DELTA**

DE OPDRACHTGEVER: A Vanleynen v.o. GROEP DELTA

DE ONTWERPER: A Vanleynen v.o. GROEP DELTA

DE AANNEMER: [ ]

DOSSIER : RU9607  
 PLANNR : 12 SCHAAL : 1/50  
 DATUM : 10-09-1996  
 WIJZIGING : 17-09-1996

**LEGENDE - AFKORTINGEN/PLANNEN**

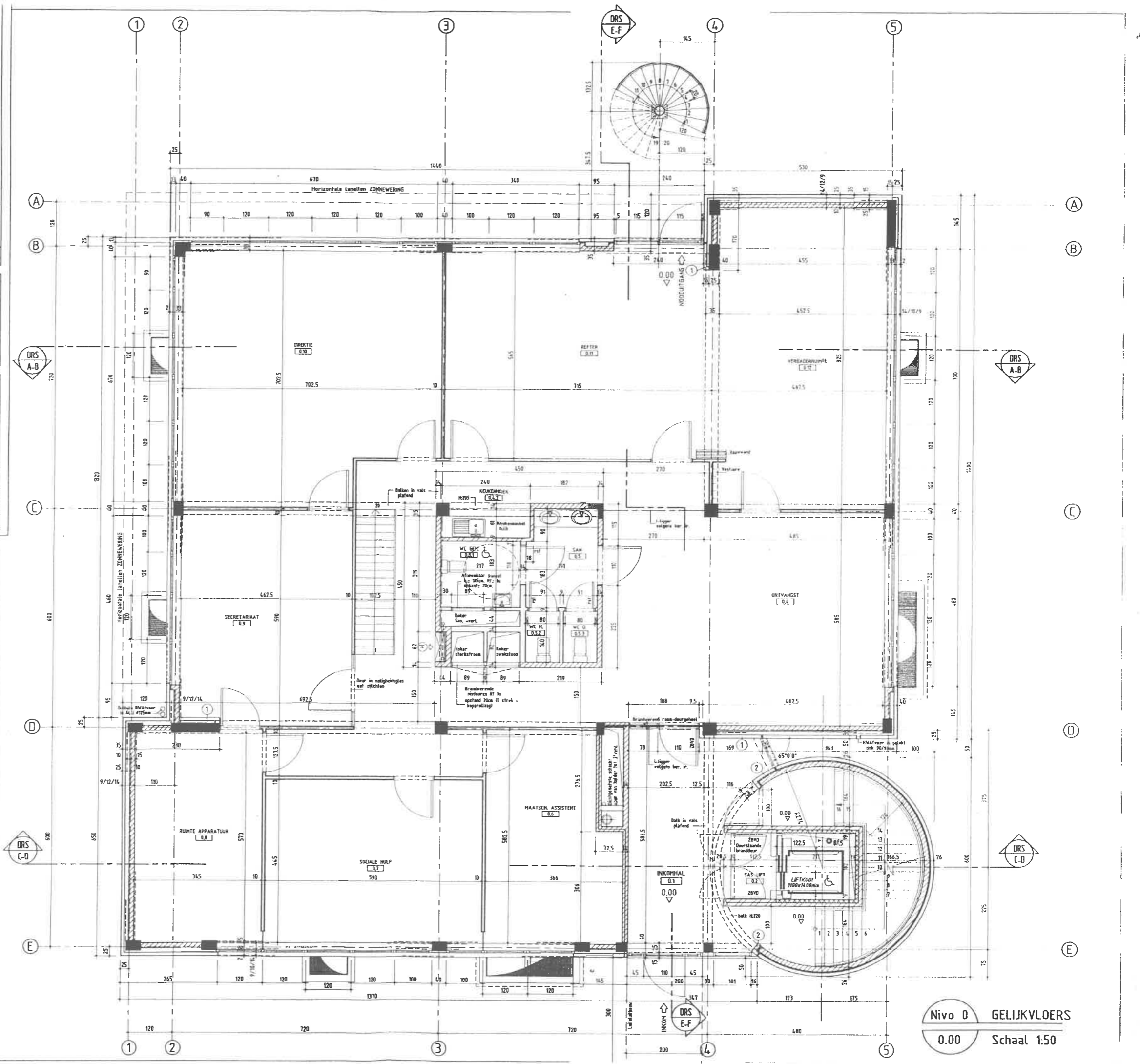
- Opgaaende metselwerken in betonblokken, gewone en zichtbare uitvoering volgens meting.
- TYPE 1 Gevelsteen in betonblokken -dubbelzijdig schoon, kleur Noorswit-structuur, afm. 190x140x90mm.
- TYPE 2 Gevelsteen in betonblokken -dubbelzijdig schoon, kleur Noorswit-structuur, afm. 190x90x90mm.
- Opgaaende metselwerken in volle zware betonblokken, gewone uitvoering volgens meting.
- Wanden in gruze beton - plankenbekisting.
- Betonstructuur in gladde gruze beton - overige wanden en kolommen.
- Metselwerken in cellenbetonblokken.
- Traagvloeren in half wetsels met gepolierde druklaag als rechtstreekse vloerafwerking.
- Diverse dakisolatie materialen - voor detail zie beschrijving.
- TYPE 1 Gevelsteen in uitgewassen betonblokken, kleur: groen-grys, afm. 190x90x90mm.
- TYPE 2 Gevelsteen in uitgewassen betonblokken, kleur: antraciet, afm. 190x90x90mm.

**ALGEMENE NOTA**

- Voor het afvoeren van het regenwater zijn de dakgoten en kiezelbakken, alsook de aansluitingen binnen en buiten het gebouw in het bundel ruwbouw begrepen. De overige leidingen behoren tot het bundel c.v. en sanitair.
- Voor alle hoeveelheden e.d. over gewapende beton en staalconstructies zijn de gegevens van de bevoegde ingenieur te volgen.

**LEGENDE AFKORTINGEN**

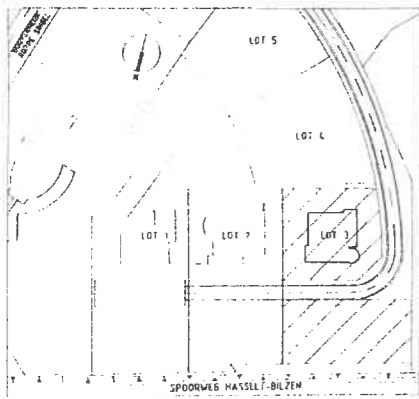
- n.i.b. niet in bundel begrepen.
- RWAT(voer) Regenwater afvoer
- BW Borstverwing
- doorv. Doorvoer opening in wand (zie ook plannen stabiliteit).
- D: xxx Dikte - maat.
- H: xxx Hoogte - maat.
- san. Sanitair
- HVAC Heating Ventilation & Air-Conditioning
- rst Rooster in deur.
- x,xx Nivo peil



Nivo 0 GELIJKVLOERS  
 0.00 Schaal 1:50



# NV BUSINESS PARK ILGAT



- inplanting aanleg
  - fundering
  - riolering
  - kelder
  - gelijkvloers
  - verdieping
  - dakplan
- gevels
  - doorsneden
  - details
  - elektriciteits installatie
  - sanitair
  - centrale verwarming

## ONTWERP

<b>PROJECTONTWIKKELING</b> <b>C.I.P. n.v.</b> Th. De Grijperstraat 284 1200 ST-LAMBRECHTS-WOLUWE Tel. 02/722.33.30 Fax. 02/722.61.68		<b>PROJECT MANAGEMENT</b> <b>BOPRO n.v.</b> Lozenberg 1 1932 ZAVENTEM Tel. 02/725.20.45 Fax. 02/725.85.99	
<b>ARCHITECTENBUREAU</b> <b>GROEP DELTA</b> Ilgataan 4 3500 HASSELT Tel. 017/28.969 Fax. 017/28.1185		PROVINCIE Limburg GEMEENTE 3500 Hasselt BOUWIJZERIN Gouverneur Ropplensingel	
DE OPDRACHTGEVER	DE ONTWERPER	DE AANNEMER	DOSSIER : RU9607
			PLANNR : 4 SCHAAL : 1/50
			DATUM : 25-08-1996
			WIJZIGING :

## LEGENDE - ARCKERINGEN/PLANNEN

- Opstaande metselwerken in betonblokken, gewone en zichtbare uitvoering volgens meting
- TYPE 1 Gevelsteen in betonblokken -dubbelzijdig schoon, kleur: Naarswit-structuur afm. 190x160x90mm
- TYPE 2 Gevelsteen in betonblokken -dubbelzijdig schoon, kleur: Naarswit-structuur afm. 190x90x90mm
- Opstaande metselwerken in volle zware betonblokken, gewone uitvoering volgens meting
- Wandelen in gepolijste beten - plankenbepaling
- Betonstructuur in gladde gepolijste beten - overige wanden en kolommen
- Metselwerken in cellenbetonblokken
- Oliegeleemden in holle metsels met gepotende druklaag als rechtstreekse vloeroverkijking
- Overige dakconstructie materialen - voor detail zie beschrijving

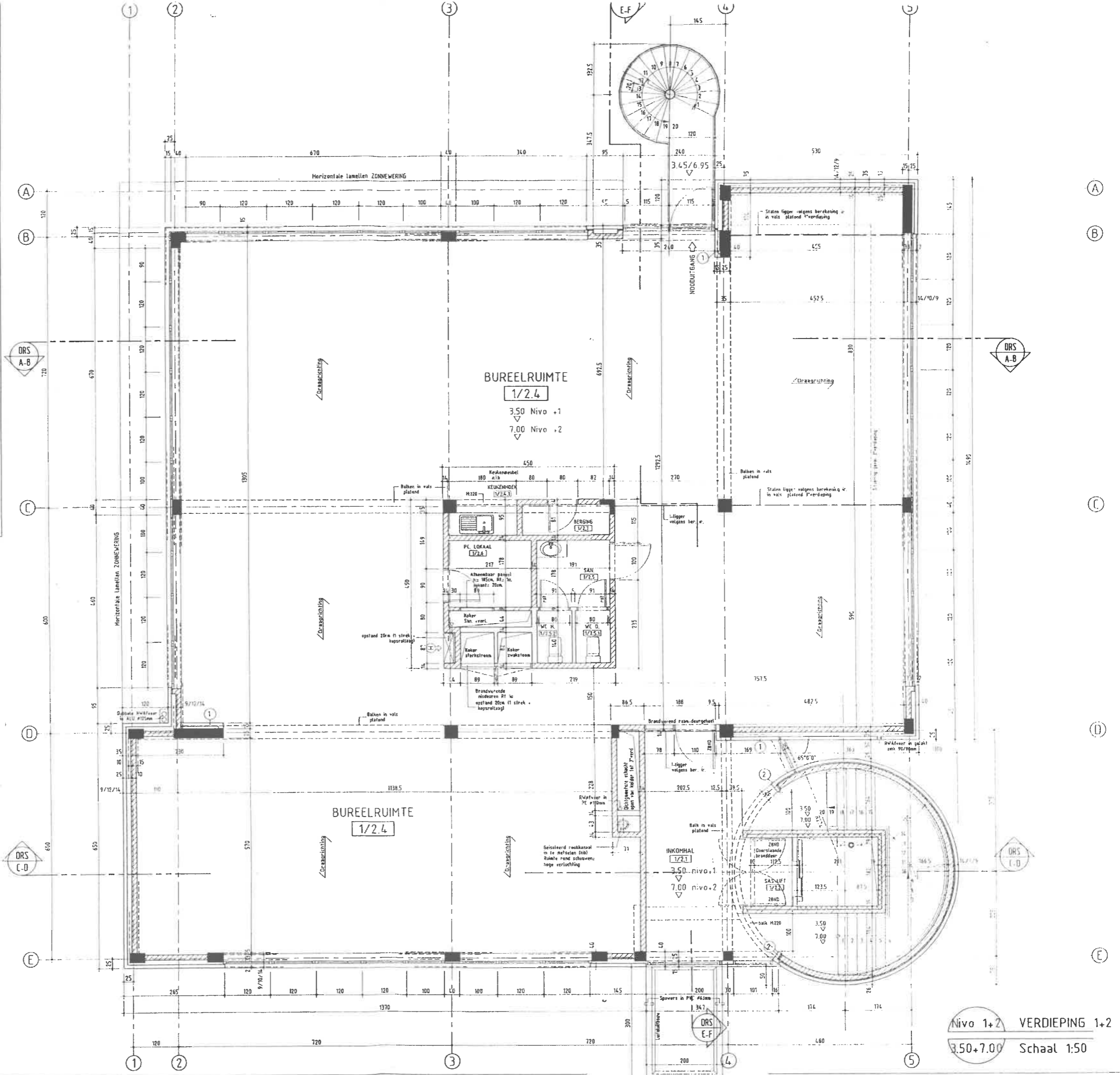
## ALGEMENE NOTA

Voor het afvoeren van het regenwater zijn de dakgolven en kiezels bakken als ook de aanstijgingen binnen en buiten het gebouw in het bundel ruwbouw begrepen. De overige leidingen behoren tot het bundel c.v. en sanitair.

voor alle hoeveelheden e.d. over gewapende beton en staalconstructies zijn de gegevens van de bevoegde ingenieur te volgen.

## LEGENDE AFKORTINGEN

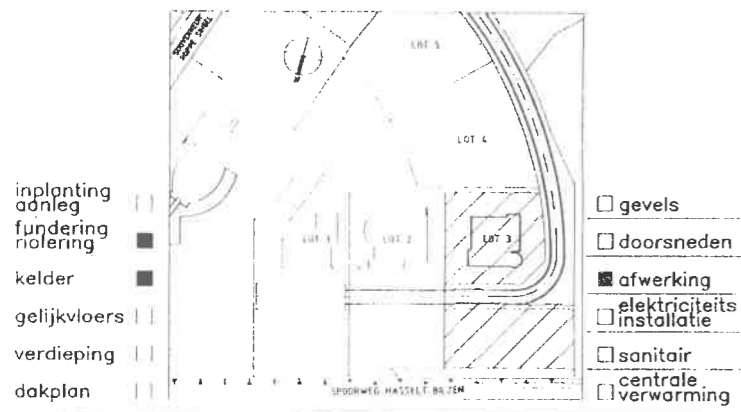
- rsd met in bundel begrepen
- RWA(over) Regenwater afvoer
- BW Borslwing
- denrv Drie-voor-opening in wand (zie ook plannen stabiliteit)
- ip xxx Dikte - maat
- h xxx Hoogte - maat
- san Sanitair
- HVAC Heating Ventilatie & AirConditioning
- rst Reester in deur
- xxx live peil



Nivo +1,2 VERDIEPING 1+2  
 3.50+7.00 Schaal 1:50



# NV BUSINESS PARK ILGAT



## ONTWERP

**PROJECTONTWIKKELING**  
**C.I.P. n.v.**

De De Cuypersstraat 284  
1200 ST LAMBEREHTS WOUWEN  
Tel. 02/772 34 10  
Fax. 02/772 44 48

**PROJECT MANAGEMENT**  
**BOPRO n.v.**

Lozenberg 1  
1932 ZAVENTEM  
Tel. 02/725 20 45  
Fax. 02/725 65 99

**ARCHITECTENBUREAU**  
**GROEP DELTA**

Huyllaan 9  
3500 HASSELT  
Tel. 011/28 49 69  
Fax. 011/28 11 85

PROVINCIE: Limburg  
GEMEENTE: 3500 Hasselt  
BOUWTERREIN: Gouverneur Roppesingel

DE ONDRACHTGEVER	DE ONTWERPER	DE AANNEMER	DOSSIER: RU967
	A. Vanhoyen v. GROEP DELTA		PLANNR: 13 SCHAAL: 1/50
			DATE: 10-09-1996
			WIJZIGING: 17-09-1996

## LEGENDE - RIOLERINGEN

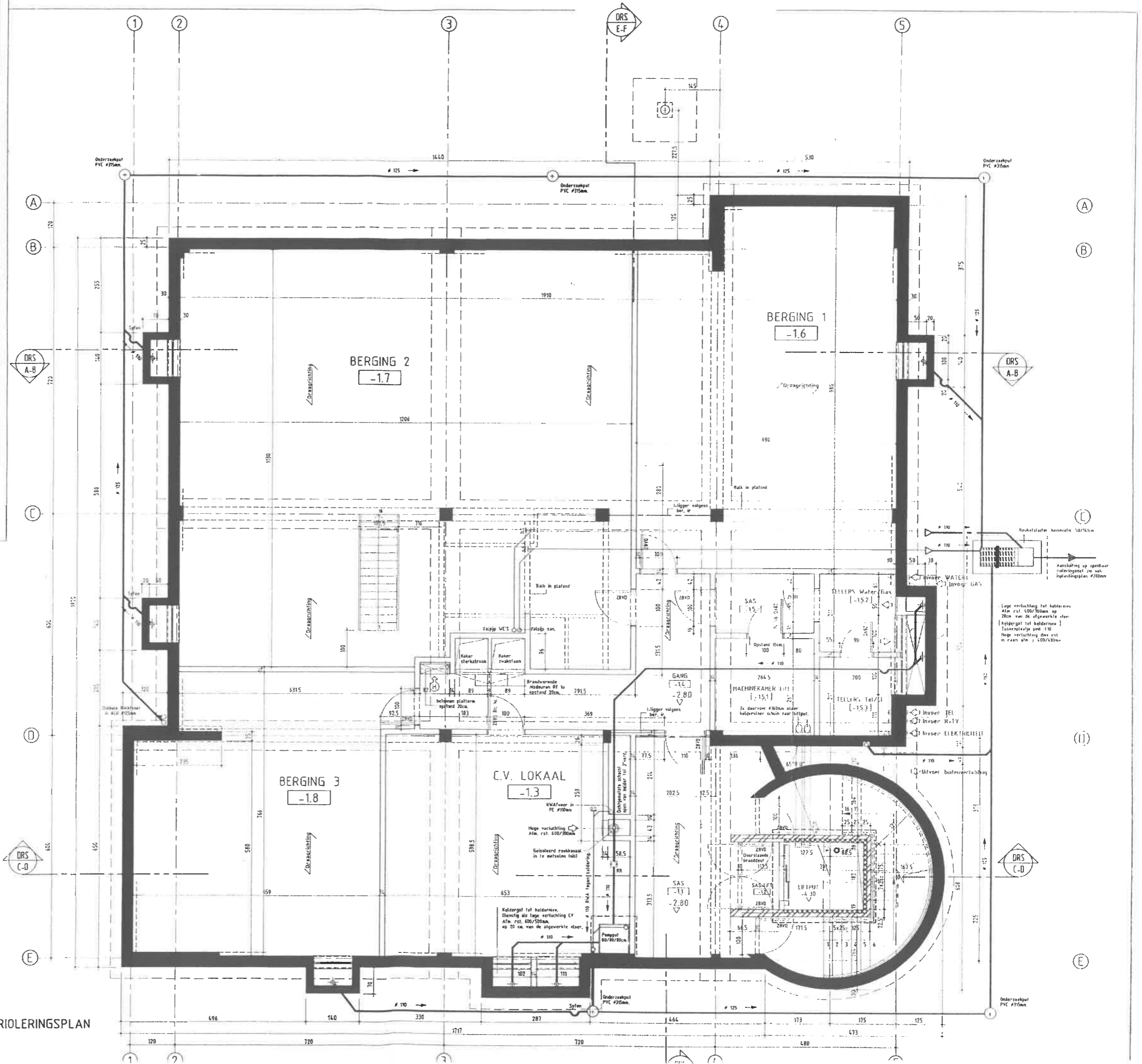
- Leidingen onder vloerplaten kelders.
- Leidingen Huishoud- en regenwater in volle grond.
- Leidingen Huishoud- en regenwater tegen zoldering kelders.
- Principe tracé binnenleidingen fectien tegen zoldering kelders (n.b.)
- Leidingen Fectien in volle grond.
- Principe tracé binnenleidingen sanitair tegen zoldering kelders (n.b.)
- Kieskorst 20x70cm, tenzij anders vermeld op de plannen

## ALGEMENE NOTA

- Alle leidingen in volle grond behoren tot het bundel ruwbouw en worden uitgevoerd in kunststofbuizen, tenzij aparte vermelding op de plannen. Aansluiting op openbaar rioleringsnet zie planvermelding.
- Voor de septische en sanitaire afvoerbouwen worden in het bundel ruwbouw kunststofbuizen voorzien tot 50cm voorbij de kelderwand.
- Voor het afvoeren van het regenwater zijn de dakgolven en kiesbakken als ook de aansluitingen binnen en buiten het gebouw in het bundel ruwbouw begrepen de overige leidingen behoren tot het bundel c.v. en sanitair.
- Voor alle hoeveelheden e.d. over gewapende beton en staalconstructie zijn de gegevens van de bevoegde ingenieur te volgen.
- Alle funderingen dienen aangelegd op vaste grond en voorstrijke diepte uitvoeringen en afmetingen volgens gegevens bevoegd ingenieur.

## LEGENDE AFKORTINGEN

n.b.	in het bundel begrepen
RWA(fvoer)	Regenwater afvoer
HW	Sanitair
duur	vloeropening in wand (zie ook plannen) stabiliteit
D. xxx	Dikte x maat
H. xxx	Hogte x maat
san	Sanitair
HVAT	Heating Ventilaten & AirConditioning
rst	Rooster in deur
N. xx	Niva ped.



Nivo -1 KELDER- FUNDERING- & RIOLERINGSPLAN  
-2.80 Schaal 1:50

